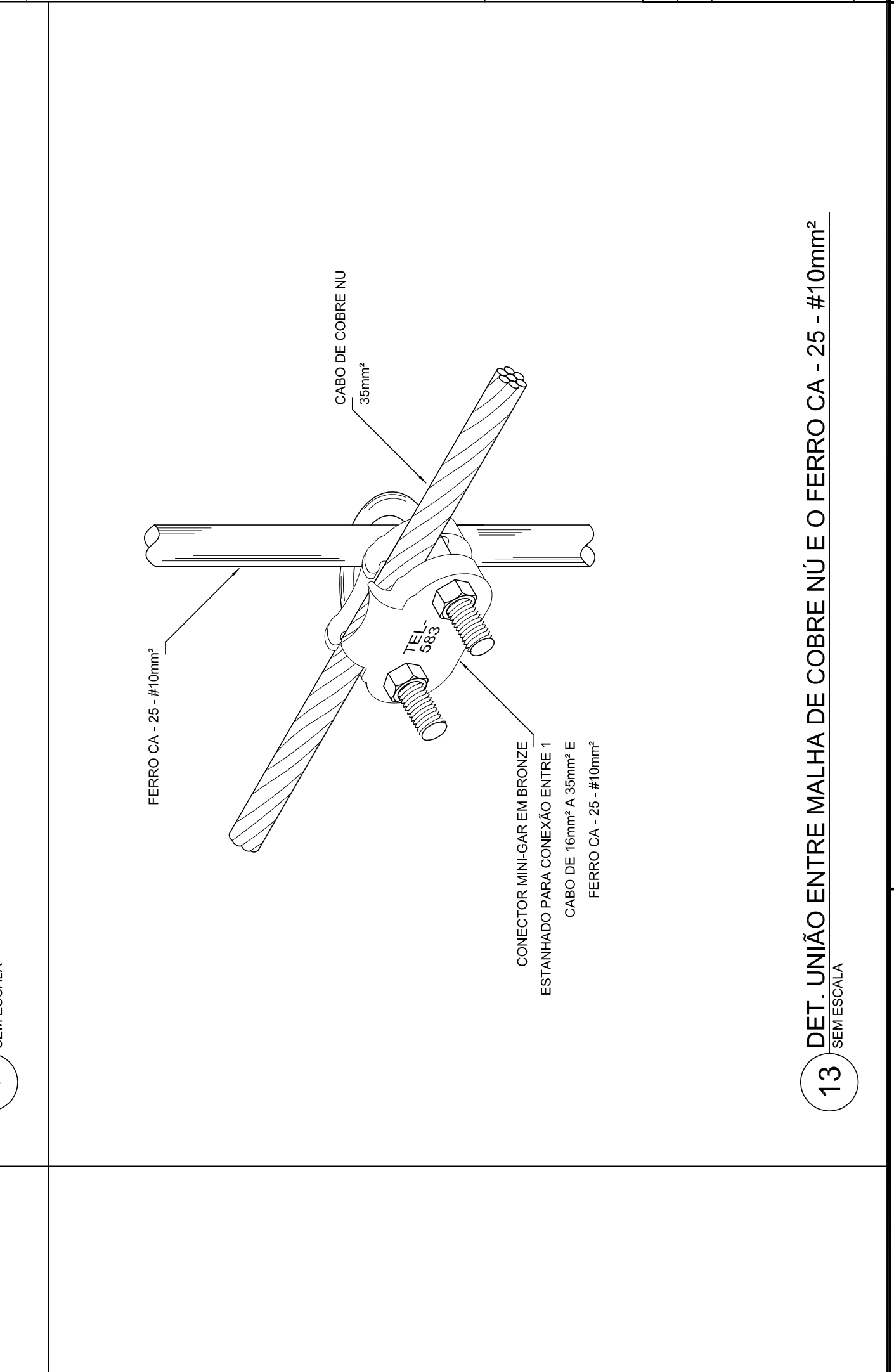
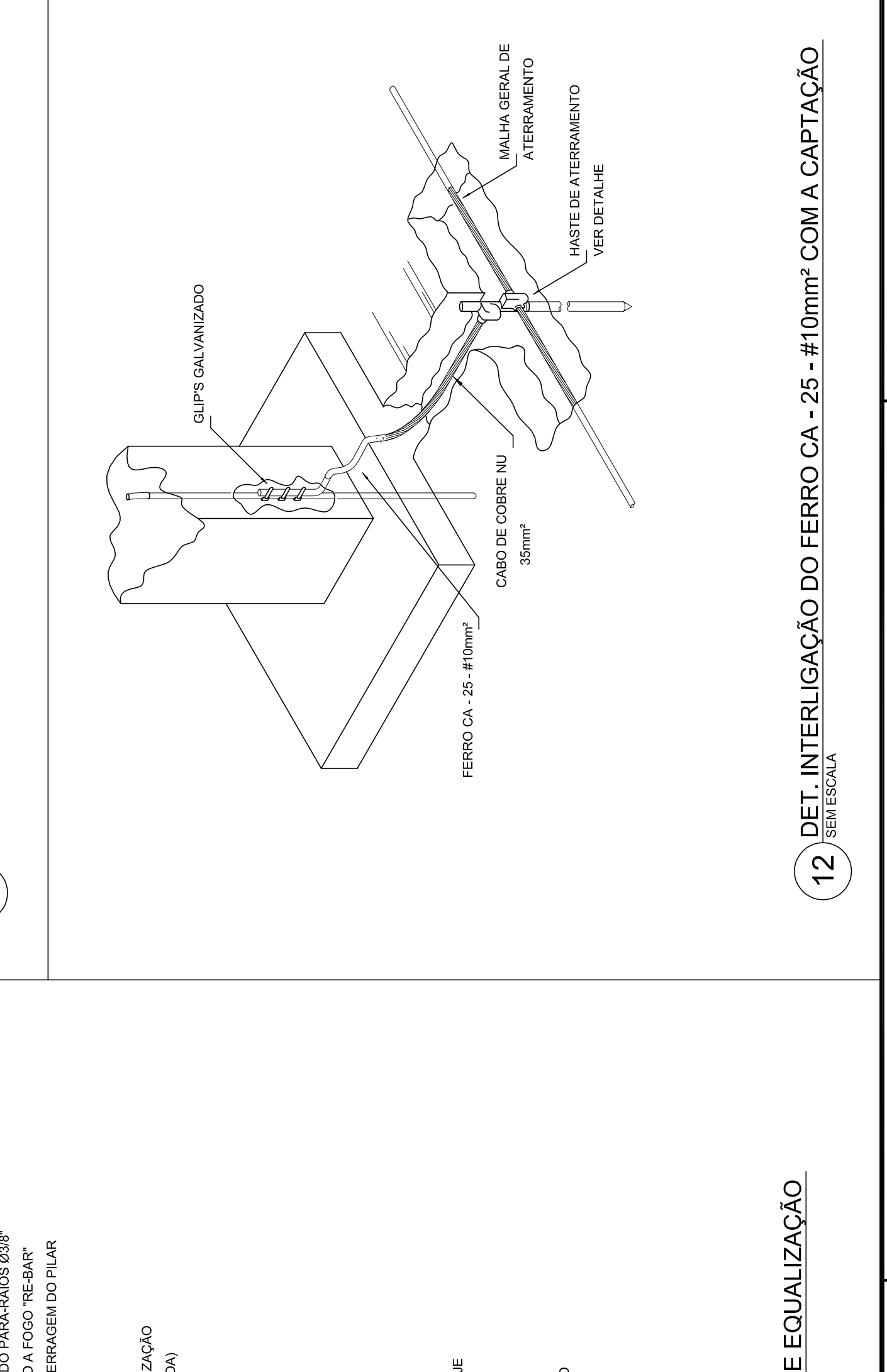
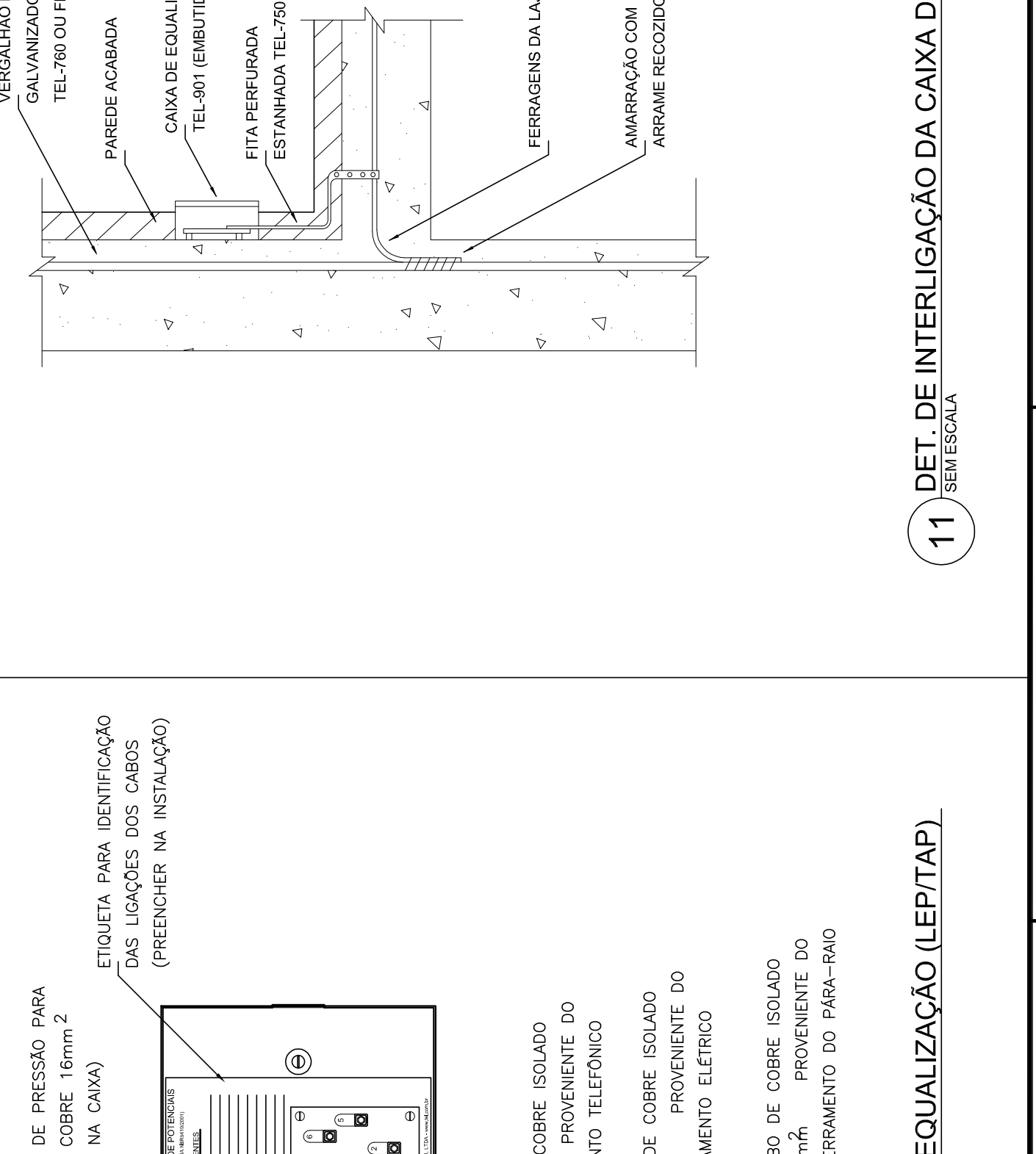
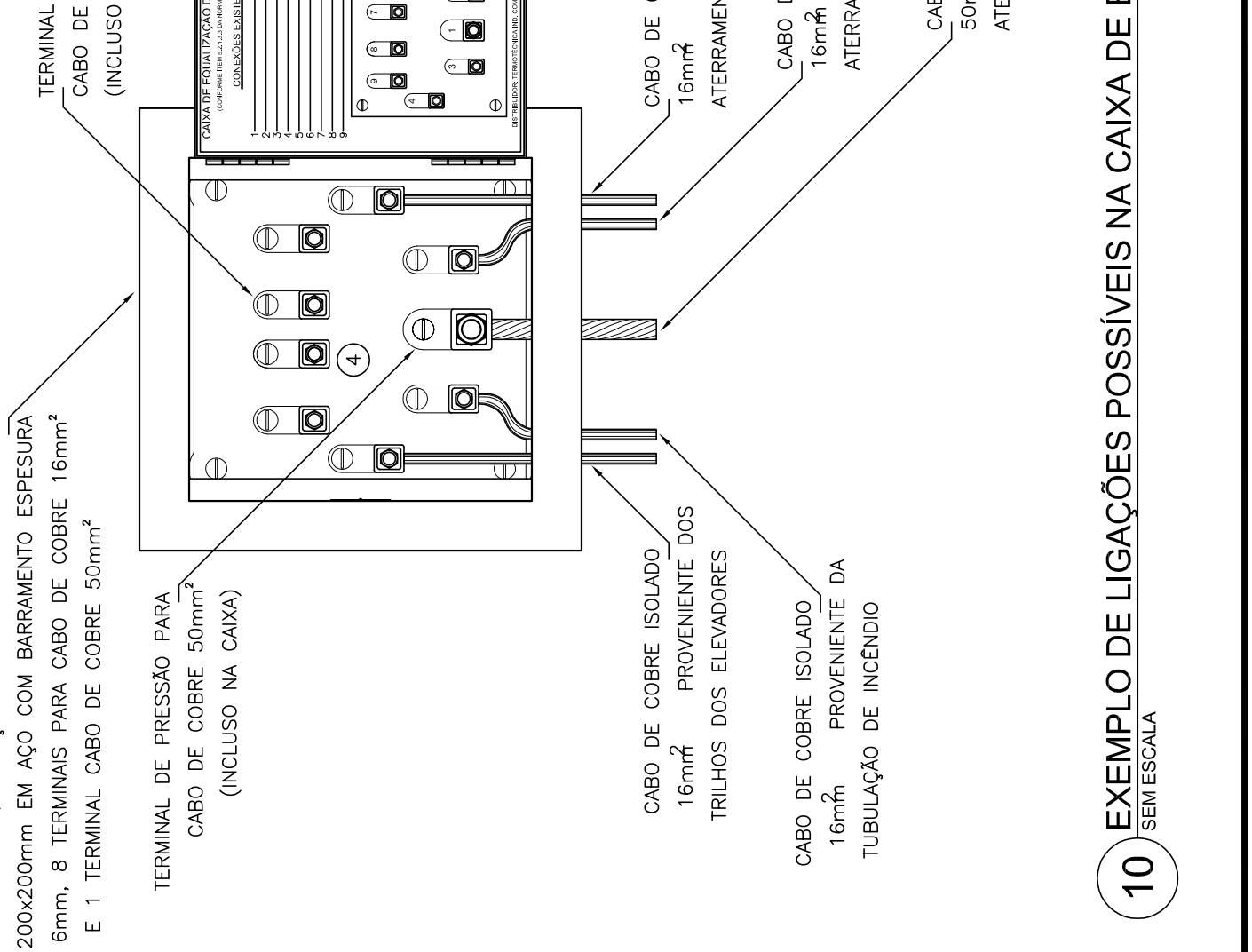
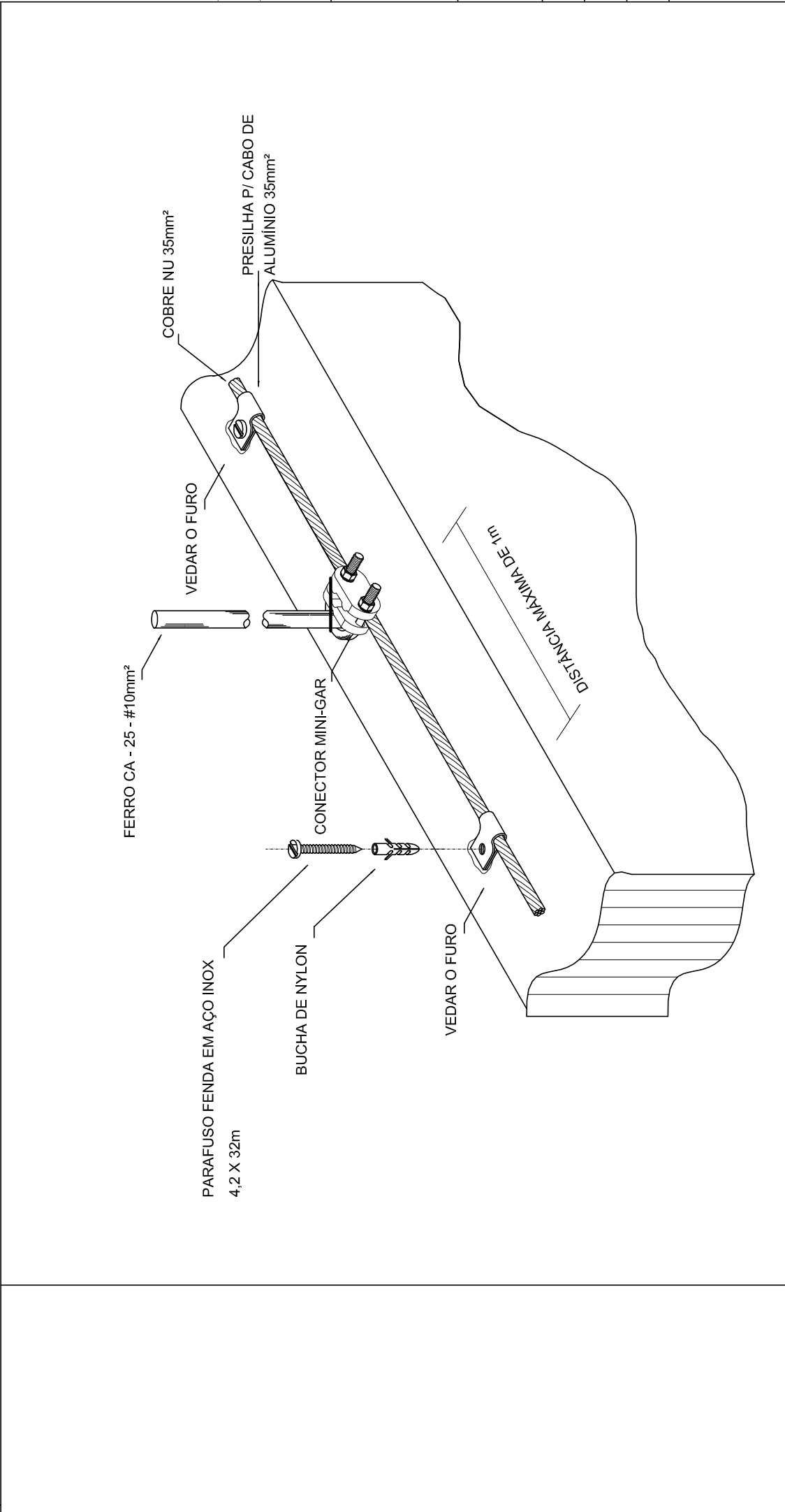
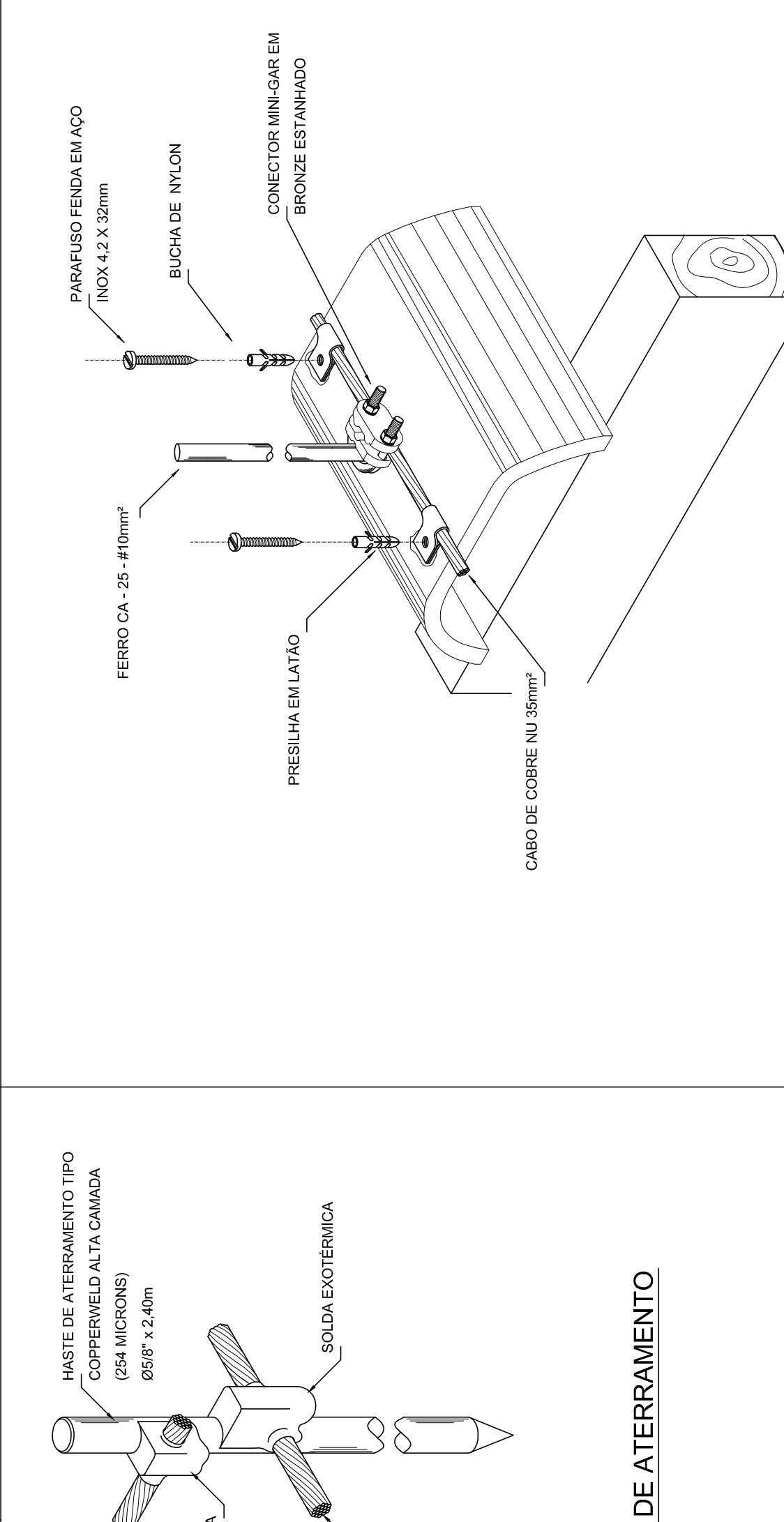
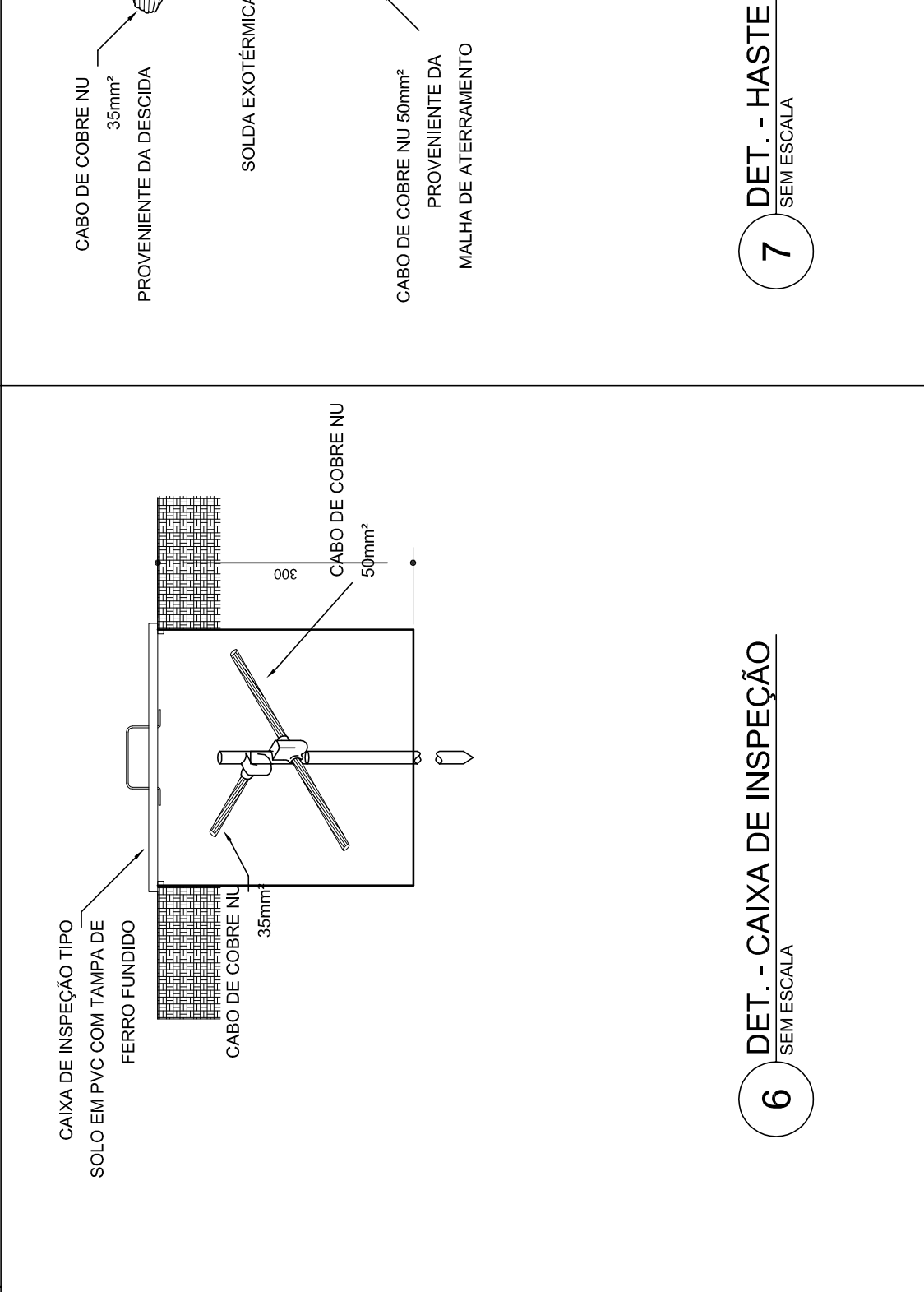
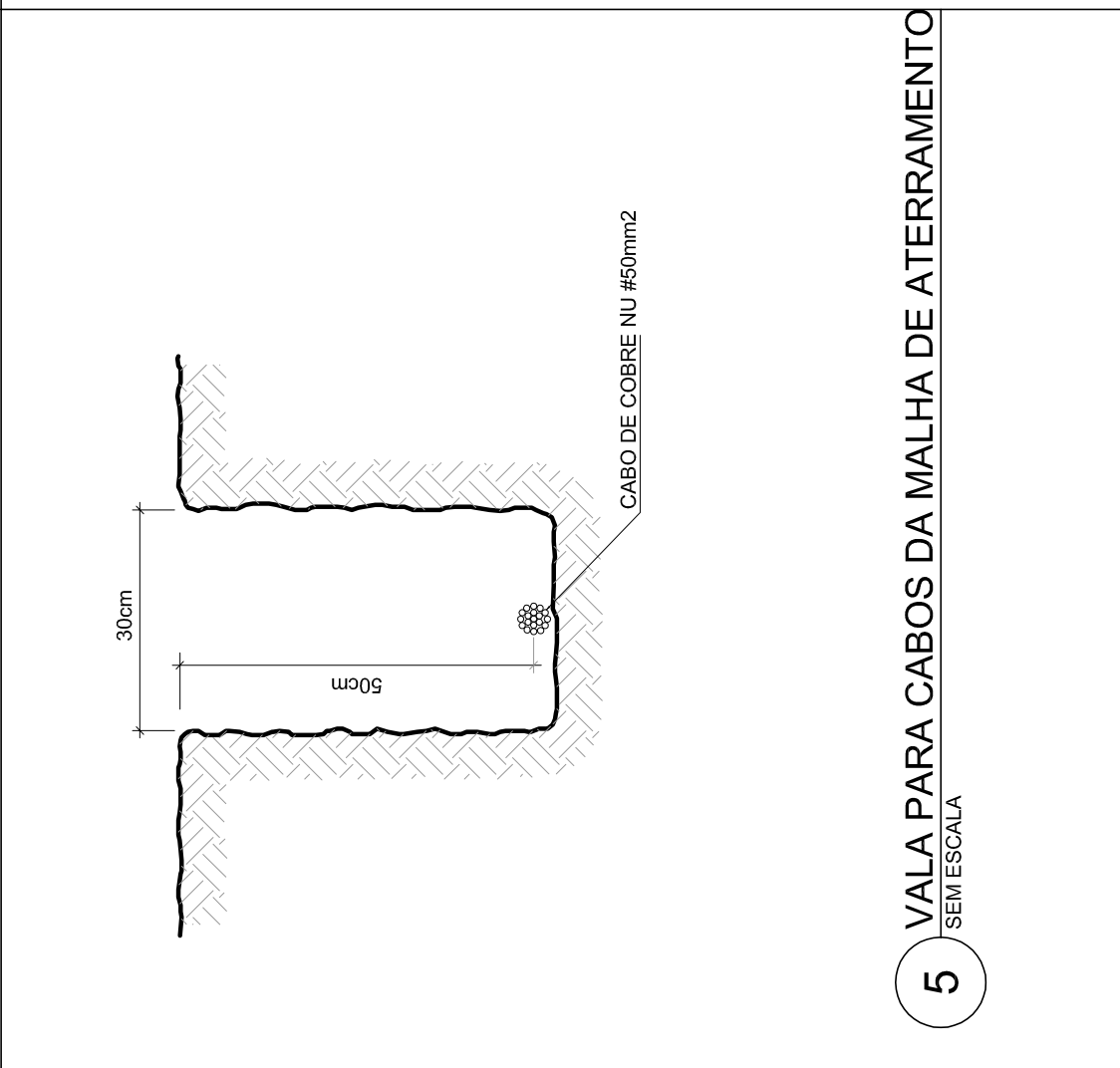


OBSERVAÇÃO	VALOR CHOMCO DO ATERRAMENTO:
	01 - APÓS A EXECUÇÃO DA INSTALAÇÃO CONFORME ESTE PROJETO TODOS OS SISTEMAS DE ATERRAMENTO DEVERÃO TER SUA RESISTÊNCIA MÉDIA SE O VALOR MÉDIO ULTRAPASSAR 10 OHMS, A RESISTÊNCIA DE ATERRAMENTO DEVERÁ SER REVISADA, PODENDO TAMBÉM SER USADO O MÉTODO DE CÁLCULO DE ATERRAMENTO.
	02 - A RESISTÊNCIA DA CONTINUIDADE ELÉTRICA DAS ARMADURAS DO SISTEMA DEVE SER MENOR A 1 OHM.
NOTAS	03 - ALEM DOS NEUTROS DEVERÃO SER LIGADOS AOS FIOS TERRA TODAS AS PARTES METÁLICAS NÃO ENERGIZADAS.
	01 - A PROFUNDIDADE MÍNIMA PARA MALHA DE ATERRAMENTO É DE 50 CM.
	02 - AS MALHAS DE ATERRAMENTO DOS SISTEMAS ELÉTRICOS E PROTEÇÃO ATMOSFÉRICA DEVERÃO SER INTERLIGADAS, FORMANDO UM ÚNICO SISTEMA.
REFERÊNCIAS	1. MEMORIAL DESCRITIVO E ESPECIFICAÇÕES TÉCNICAS;
	2. PLANILHA DE QUANTITATIVOS.



AUTOR DO PROJETO	D.LFO	CREA	RA	OBSERVAÇÕES:		PROGRAMA PROINFÂNCIA - PROJETO TIPO 2	PROJETO DE INSTALAÇÕES				EDA	PRANCHA	03/03
							COORDENADOR QUEST. - Coordenação Geral de Infraestrutura Educatonal	REVISÃO 1 R.01	ESCALA 1/25	DATA EMISSÃO AGOSTO/2018			